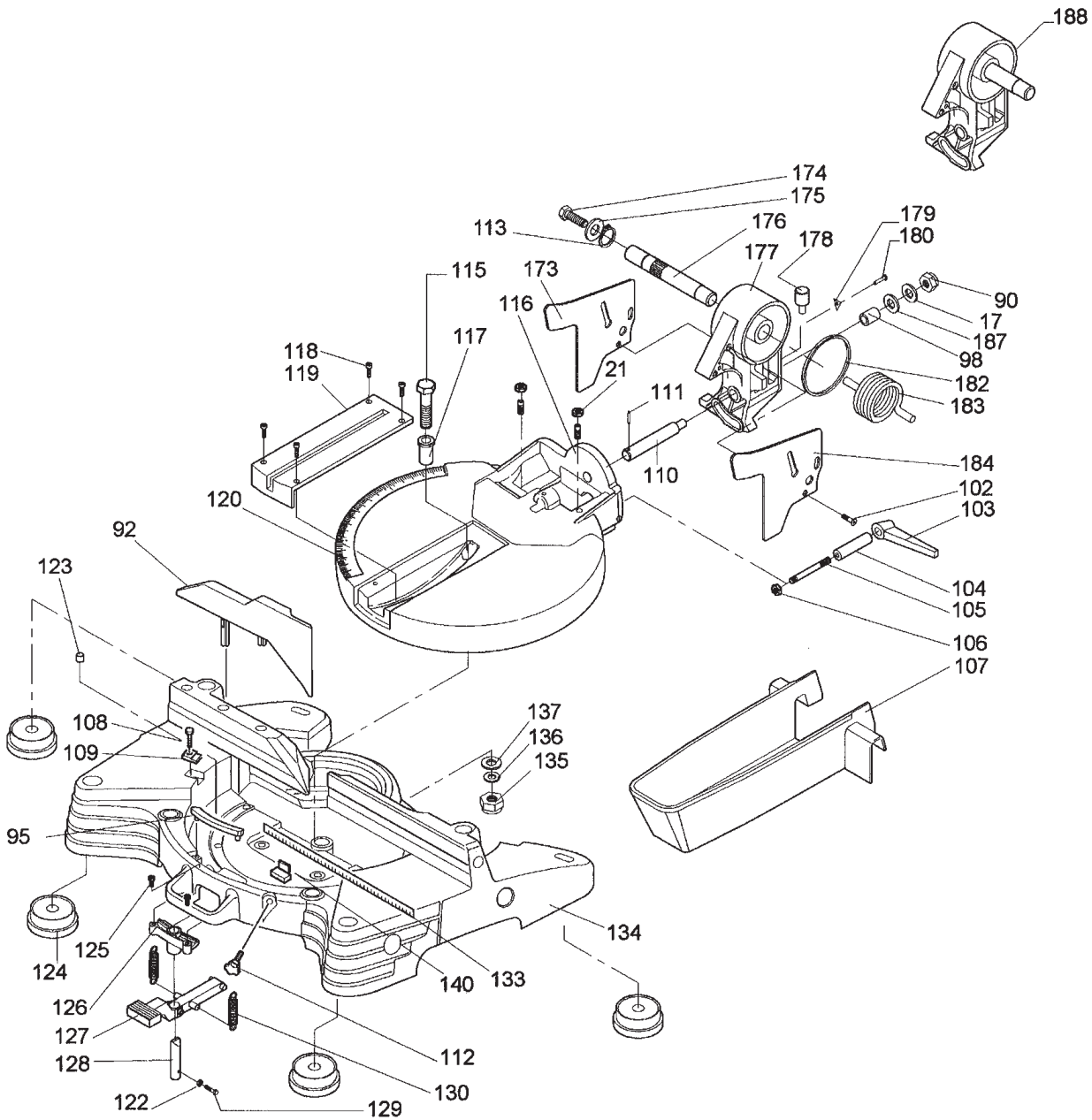


POS.	COD./KOD.	NOTE/MERKE/NOTES
1	4.13.04.20	
2	0.32.06.17	
3	5.40.14.16	
4	5.04.40.26	
5	5.04.40.27	
6	5.13.04.21	
7	0.10.07.06	
8	5.87.10.40	
9	0.32.06.20	
10	5.13.04.17	
11	0.32.06.16	
12	5.13.04.33	
13	5.13.04.32	
14	0.10.70.04	
15	0.32.05.16	
16	5.10.01.43	
19	5.08.01.30	
21	0.10.04.06	
27	5.18.28.50	
30	0.12.01.14	
35	5.13.07.67	
36	0.42.06.62	
38	5.13.30.08	
39	0.12.02.06	
40	0.14.00.70	
41	5.10.01.47	
42	5.12.06.55	
43	0.15.11.36	
44	0.15.51.48	
49	0.52.62.03	
50	0.15.51.40	
52	0.40.04.10	
53	0.15.15.12	
54	5.11.20.27	
57	0.52.62.01	

POS.	COD./KOD.	NOTE/MERKE/NOTES
58	0.42.08.74	
59	0.42.08.73	
60	5.05.01.26	
62	0.80.26.11	
63	5.14.20.71	
64	5.14.30.15	
65	5.08.10.22	
66	5.14.30.16	
67	5.14.30.14	
68	5.05.01.27	
70	5.06.10.37	
72	0.12.07.14	
73	0.12.03.08	
74	0.32.08.26	
76	5.08.01.29	
78	5.13.80.12	
79	5.40.14.04	
81	5.17.00.01	
82	5.10.01.46	
83	5.14.00.63	
85	0.15.14.05	
86	5.08.10.16	
87	5.14.10.09	
88	0.32.08.25	
89	5.18.16.65	
90	0.10.11.08	
91	5.18.16.70	
140	5.13.79.02	
141	5.18.30.67	
142	7.13.05.75	
143	5.18.28.52	
144	5.15.45.01	
145	5.18.25.72	
146	0.40.05.13	
147	7.82.01.19	

POS.	COD./KOD.	NOTE/MERKE/NOTES
148	0.15.11.17	
149	5.15.25.39	
151	0.40.04.08	
152	5.18.25.72	
153	0.41.06.13	
155	5.04.28.25	
156	5.18.28.62	
157	5.18.16.66	
158	0.84.00.28	
159	0.40.05.09	
160	5.18.28.53	
162	0.32.05.55	
163	7.80.10.68	
164	7.01.31.40	
165	3.27.85.25	
166	7.13.05.85	
168	5.19.02.95	
169	5.13.07.29	
170	5.13.07.97	
171	5.18.16.82	
186	0.10.61.15	



POS.	COD./ KOD.	NOTE/MERKE/NOTES
17	0.12.01.08	
21	0.10.04.06	
90	0.10.11.08	
92	5.13.09.01	
95	5.18.29.00	
98	5.06.30.31	
102	0.38.05.10	
103	0.14.70.06	
104	5.12.06.46	
105	0.45.08.80	
106	0.10.01.08	
107	5.18.16.73	
108	0.33.04.12	
109	5.15.95.14	
110	5.17.05.30	
111	0.15.23.19	
112	0.14.00.78	
113	0.15.11.16	
115		UNI 5739 M10x45
116	0.41.06.08	
117	0.06.30.35	
118	0.40.04.01	
119	5.18.25.69	
120	5.13.80.02	
122	0.10.11.03	
123	5.12.15.52	

POS.	COD./ KOD.	NOTE/MERKE/NOTES
124	5.13.77.93	
125	0.32.05.15	
126	5.13.30.03	
127	5.14.20.96	
128	5.17.10.77	
129		UNI 5931 M3x30
130	5.08.10.12	
133	5.40.14.17	
134	5.13.37.29	
135	0.10.11.11	
136	0.08.02.57	
137		
140	5.13.79.02	
173	5.18.16.68	
174	0.31.08.16	
175	0.12.07.08	
176	5.00.15.60	
177	5.13.78.72	
178	5.15.51.56	
179	5.15.95.06	
180	0.42.04.66	
182	5.12.40.51	
183	5.08.01.35	
184	5.18.16.69	
187	0.08.02.56	
188	7.13.06.24	