

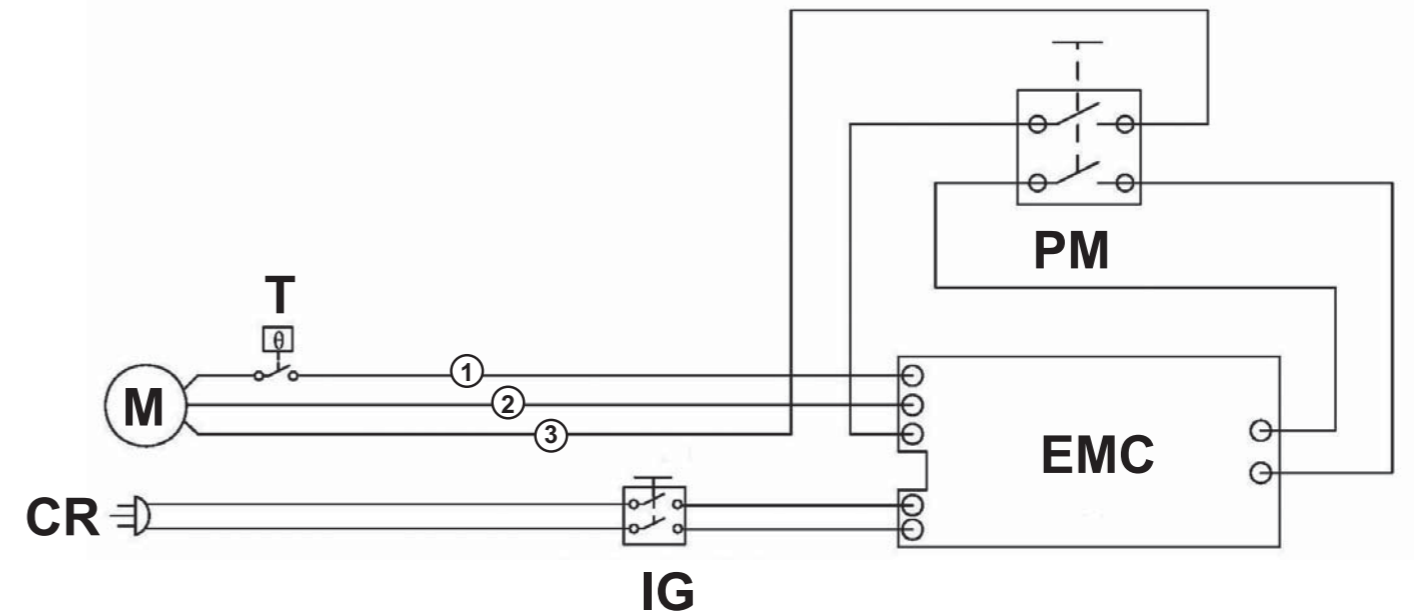
Lunghezza - Length - Länge - Longueur - Longitud - Comprimento	(mm)	515
Larghezza - Width - Breite - Largeur - Anchura - Largura	(mm)	470
Altezza - Height - Höhe - Hauteur - Altura - Altura	(mm)	317
Piano superiore - Upper surface - Arbeitstisch - Plan supérieur - Mesa superior - Mesa superior	(mm)	462 x 360
Sporgenza max lama piano superiore - Upper surface maximum blade projection - Max. Sägeblattüberstand Arbeitstisch - Saillie maxi. lame plan supérieur - Saliente máximo de la cuchilla en la mesa superior - Saliência máx. da lâmina em relação à mesa superior	(mm)	40
Massa - Weight - Masse - Masse - Peso - Massa	(Kg)	14.5
Tipo motore - Type of moto - Motortyp - Type de moteur - Tipo de motor - Tipo de motor		UNIVERSAL
Potenza motore - Motor Power - Motorleistung - Puissance moteur - Potencia del motor - Potência do motor	(W)	1450
Tensione di alimentazione - Supply voltage - Versorgungsspannung - Tension d'alimentation - Tensión de alimentación - Tensão de alimentação	(V)	230
Frequenza - Frequency - Frequenz Hz - Fréquence - Frecuencia - Frequência	(Hz)	50
Velocità - Speed - Drehzahl - Vitesse - Velocidad - Velocidade		4200
Dimensioni MAX della lama - MAX dimensions of the blade - Max. Abmessungen des Sägeblatts - Dimensions MAXI de la lame - Tamaño máximo de la cuchilla - Dimensões MÁX. da lâmina Costruita secondo - Manufactured in accordance with - Konstruiert gemäß - Construite selon - Fabricada según - Construída segundo	(mm)	254 EN 847-1
Taglio trasversale a 90° - Transversal cut at 90° - Querschnitt 90° - Coupe transversale a 90° - Corte transversal a 90° - Corte transversal a 90°	(mm)	L max 162 x H max 78
Taglio obliquo a 45° a destra e a sinistra - Oblique cut at 45° to the right and left - Gehrungsschnitt 45° rechts und links - Coupe oblique à 45° à droite et à gauche - Corte oblicuo a 45° hacia la derecha y hacia la izquierda - Corte obliquo a 45° à direita e à esquerda	(mm)	L max 150 x H max 105
Taglio inclinato a 45° a sinistra - Tilted cut at 45° to the left - Schrägschnitt 45° links - Coupe inclinée à 45° à gauche - Corte inclinado a 45° hacia la izquierda - Corte inclinado a 45° à esquerda	(mm)	L max 112 x H max 60
Taglio composto (trasversale e inclinato a 45° a sinistra) - Compound cut (transversal and inclined 45° left) - Kombischnitt (Quer- und Schrägschnitt 45° links) - Coupe composée (transversale et inclinée à 45° à gauche) - Corte compuesto (transversal e inclinado a 45° hacia la izquierda) - Corte composto (transversal e inclinado a 45° à esquerda)	(mm)	43 x 43
Arresti di taglio destra e sinistra - Right and left cut stoppers - Schneidanschläge rechts und links - Arrêts de coupe droit et gauche - Topes de corte a derecha e izquierda - Batentes de corte à direita e à esquerda		47° dx - sx
Arresti di inclinazione - Tilt stoppers - Neigungsanschläge - Arrêts d'inclinaison - Topes de inclinación - Batentes de inclinação		45°
Dimensioni imballo - Packaging measurements - Abmessungen Verpackung - Dimensions d'emballage - Dimensiones del embalaje - Dimensões da embalagem	(mm)	530x535x390
Spina - Plug - Netzstecker - Goupille - Clavija - Ficha		A (CEE 7) Europea - European - Europa - Européenne - Europeia - Europeia

## DATI SUL RUMORE- NOISE DATA - INFORMATIONEN ZUM GERÄUSCHPEGEL - DONNÉES RELATIVES AU NIVEAU DE BRUIT - DATOS SOBRE EL NIVEL DE RUIDO - DADOS SOBRE O RUIDO

Emissione sonora - Noise emission - Schallemission - Émission sonore - Emisión sonora - Emissão sonora:	$L_{pA}$	102,5 dB(A)
Incertezza di misura - Measurement uncertainty - Messunsicherheit - Incertitude de mesure - Incertidumbre de medida - Incerteza de medição:	$K_{pA}$	3 dB
Condizioni di misura - Measurement conditions - Messbedingungen - Conditions de mesure - Condiciones de medida - Condições de medição:		Taglio profilato mm 40x40x2 alluminio a 2850 RPM 40x40x2 aluminium profile cutting at 2850 RPM Schneiden eines Aluprofils 40X40X2 mm mit 2850 U/min Coupe profilée 40x40x2 mm aluminium à 2850 RPM Corte de perfil 40x40x2 mm de aluminio a 2850 RPM Corte de perfil de alumínio de 40x40x2 mm a 2850 RPM
Norma di riferimento - Reference standard - Bezugsnorm - Norme de référence - Norma de referencia - Norma de referência:		UNI EN ISO 3746
Emissione sonora - Noise emission - Schallemission - Émission sonore - Emisión sonora - Emissão sonora:	$L_{pA}$	77,9 dB(A)
Incertezza di misura - Measurement uncertainty - Messunsicherheit - Incertitude de mesure - Incertidumbre de medida - Incerteza de medição:	$K_{pA}$	3 dB
Condizioni di misura - Measurement conditions - Messbedingungen - Conditions de mesure - Condiciones de medida - Condições de medição:		Taglio abete mm 90x30 a 2850 RPM 90x30 mm deal cutting at 2850 RPM Schneiden von Fichte 90X30 mm mit 2850 U/min Coupe sapin 90x30 mm à 2850 RPM Corte de abeto 90x30 mm a 2850 RPM Corte de pinheiro de 90x30 mm a 2850 RPM
Norma di riferimento - Reference standard - Bezugsnorm - Norme de référence - Norma de referencia - Norma de referência:		UNI EN ISO 3746

SCHEMA ELETTRICO / WIRING DIAGRAM / ELEKTRISCHER SCHALTPLAN- / SCHÉMA ÉLECTRIQUE  
ESQUEMA ELÉCTRICO / ESQUEMA ELÉCTRICO

6.95.10.46



<b>IT</b>	<b>M</b>	Motore
	<b>IG</b>	Interruttore generale
	<b>PM</b>	Pulsante di marcia
	<b>EMC</b>	Scheda elettronica
	<b>T</b>	Termostato
	<b>CR</b>	Cavo rete
	<b>1</b>	Nero
	<b>2</b>	Grigio
	<b>3</b>	Bianco

<b>DE</b>	<b>M</b>	Motor
	<b>IG</b>	Hauptschalter
	<b>PM</b>	EIN-/AUS-Schalter
	<b>EMC</b>	Elektronische Karte
	<b>T</b>	Thermostat
	<b>CR</b>	Netzwerkkabel
	<b>1</b>	Schwarz
	<b>2</b>	Gray
	<b>3</b>	Weiß

<b>ES</b>	<b>M</b>	Motor
	<b>IG</b>	Interrupteur general
	<b>PM</b>	Pulsador de marcha
	<b>EMC</b>	Tarjeta electrónica
	<b>T</b>	Termostato
	<b>CR</b>	Red de cable
	<b>1</b>	Negro
	<b>2</b>	Gray
	<b>3</b>	Blanco

<b>EN</b>	<b>M</b>	Motor
	<b>IG</b>	Main switch
	<b>PM</b>	Start switch
	<b>EMC</b>	Electronic board
	<b>T</b>	Thermostat
	<b>CR</b>	Network cable
	<b>1</b>	Black
	<b>2</b>	Grey
	<b>3</b>	White

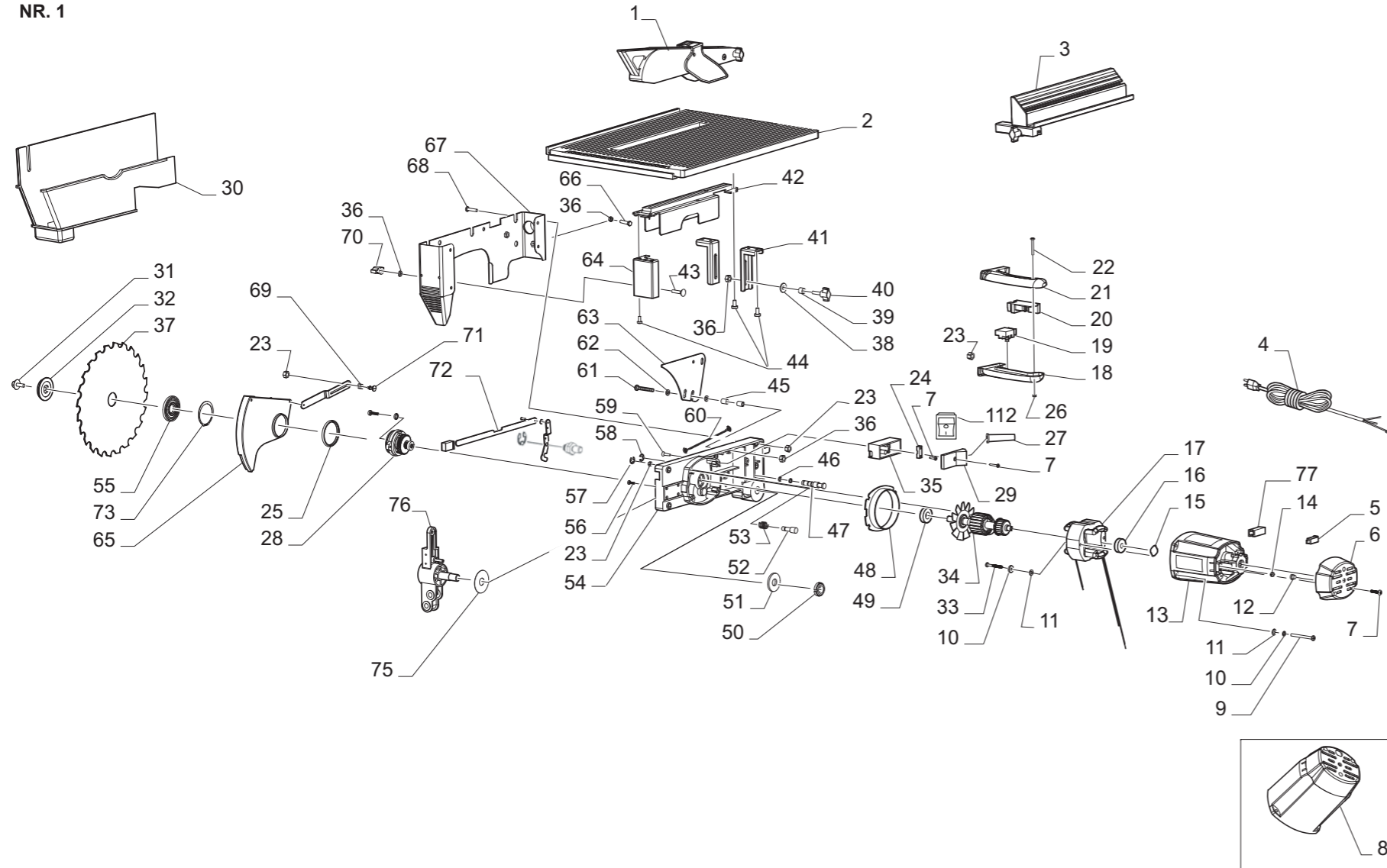
<b>FR</b>	<b>M</b>	Moteur
	<b>IG</b>	Interrupteur général
	<b>PM</b>	Bouton de marche
	<b>EMC</b>	Fiche électronique
	<b>T</b>	Thermostat
	<b>CR</b>	Câble de réseau
	<b>1</b>	Noir
	<b>2</b>	Gris
	<b>3</b>	Blanc

<b>PT</b>	<b>M</b>	Motor
	<b>IG</b>	Interruptor general
	<b>PM</b>	Botão de funcionamento
	<b>EMC</b>	Cartão eletrônico
	<b>T</b>	Termostato
	<b>CR</b>	Rede de cabo
	<b>1</b>	Preto
	<b>2</b>	Cinza
	<b>3</b>	Branco

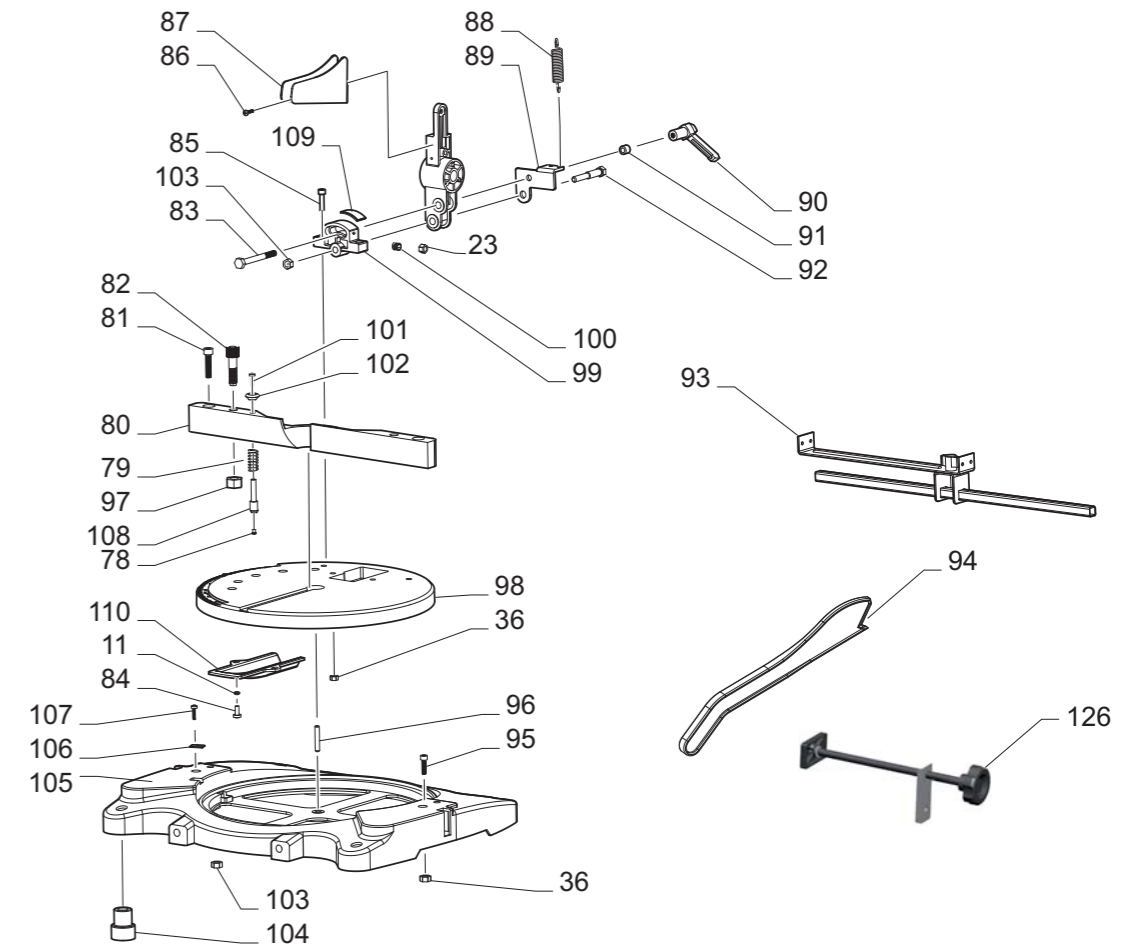
## TAVOLE RICAMBI - SPARE PARTS - ERSATZTEILE - PIÈCES DE RECHANGE - REPUESTOS - PEÇAS DE MUDANÇA

## TR240

NR. 1



NR. 2



POS.	COD./KOD.	NOTE/MERKE/NOTES/ NOTA/NOTAS
NR. 1		
1	5.18.17.85	
2	5.13.04.62	
3	7.13.06.29	
4	5.87.10.74	
5	5.85.01.13	
6	5.18.25.63	
7	0.42.06.67	
8	7.80.18.29	
9	0.33.05.45	
10	0.12.02.05	
11	0.12.01.05	
12	5.15.90.12	
13	5.18.28.88	
14	0.10.11.05	
15	0.15.50.15	
16	0.52.62.00	
17	5.02.41.19	
18	5.05.01.42	
19	0.80.26.22	
20	7.82.01.24	
21	5.05.01.41	
22	0.33.04.26	
23	0.10.01.05	
24	5.15.35.04	
25	5.22.10.21	
26	0.10.01.04	
27	5.18.10.03	
28	7.13.06.22	

POS.	COD./KOD.	NOTE/MERKE/NOTES/ NOTA/NOTAS
29	5.18.25.62	
30	5.18.17.84	
31	5.10.03.36	
32	5.19.03.08	
33	0.33.05.75	
34	7.01.31.48	
35	5.18.28.83	
36	0.10.01.06	
37	3.27.85.39	
38	0.12.01.08	
39	5.12.06.72	
40	0.10.70.12	
41	5.13.08.83	
42	5.18.17.81	
43	0.40.06.03	
44	0.33.05.10	
45	5.12.06.73	
46	0.22.11.06	
47	5.17.10.72	
48	5.18.28.86	
49	0.52.62.01	
50	0.10.61.16	
51	5.12.40.85	
52	5.17.00.03	
53	5.08.01.63	
54	5.04.28.13	
55	5.19.03.09	
56	0.35.04.16	
57		

POS.	COD./KOD.	NOTE/MERKE/NOTES/ NOTA/NOTAS
58	0.15.14.11	
59	0.42.07.73	
60	5.08.01.60	
61	0.33.06.50	
62	0.12.01.06	
63	5.18.30.84	
64	5.13.08.82	
65	7.13.06.32	
66	0.31.06.45	
67	5.18.28.27	
68	0.33.05.25	
69	5.08.01.62	
70	0.10.70.13	
71	5.10.03.37	
72	7.13.06.48	
73	0.15.11.48	
74		
75	5.12.40.84	
76	7.13.06.30	

POS.	COD./KOD.	NOTE/MERKE/NOTES/ NOTA/NOTAS
NR. 2		
77	5.85.00.09	
78	5.15.90.13	
79	5.08.01.61	
80	5.13.09.71	
81	0.32.08.35	
82	5.10.03.39	
83	0.31.08.80	
84	0.33.05.13	
85	0.32.06.25	
86	0.33.04.06	
87	5.18.18.28	
88	5.08.10.29	
89	5.13.79.82	
90	0.14.70.19	
91	5.12.06.74	
92	5.10.03.38	
93	7.13.06.26	
94	0.14.20.02	
95	0.33.06.16	
96	5.17.10.74	
97	0.10.01.12	
98	5.13.79.79	
99	5.13.08.81	
100	0.41.05.09	

POS.	COD./KOD.	NOTE/MERKE/NOTES/ NOTA/NOTAS
101	0.33.04.12	
102	5.14.00.56	
103	0.10.01.08	
104	5.13.79.84	
105	5.13.37.21	
106	5.15.95.19	
107	0.33.04.08	
108	5.17.05.37	
109	5.40.22.28	
110	5.18.17.80	
111	7.13.07.14	
112	0.80.23.27	