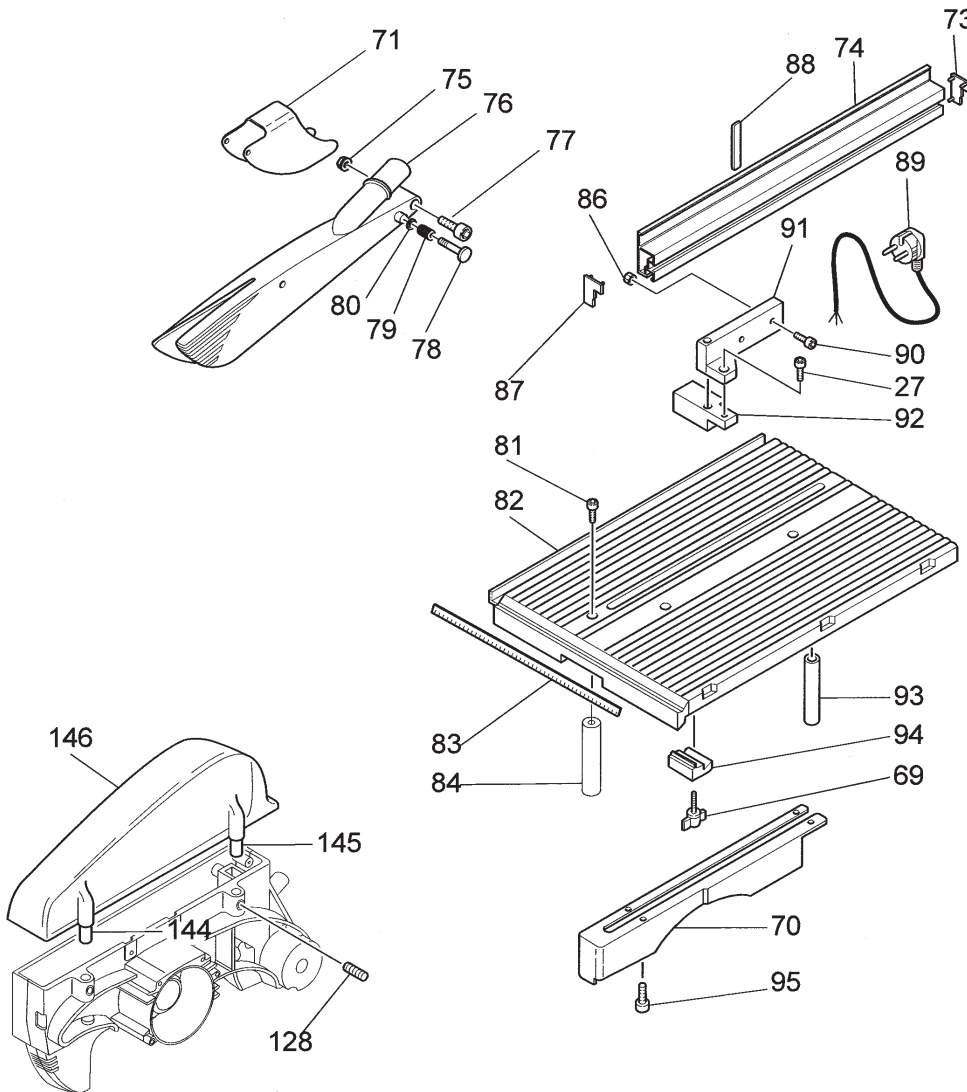


POS.	COD./KOD.	NOTE/MERKE/NOTES
1	0.32.08.26	
2	0.12.03.08	
3	0.12.07.14	
4	5.19.02.95	
5	5.06.10.37	
6		DIN 7500 M5x20
7	5.18.28.62	
8		
9		UNI 6109 M5x16
10	5.10.01.46	
11	5.17.00.01	
12	7.13.05.85	
13		
14		UNI 7435 D36E
15	0.15.50.04	
16		
17	5.18.25.72	
18	5.14.00.63	
19		
20	5.08.01.29	
21		
22	5.10.01.47	
23	5.12.06.55	
24	0.52.62.03	
25		UNI 7437 D40

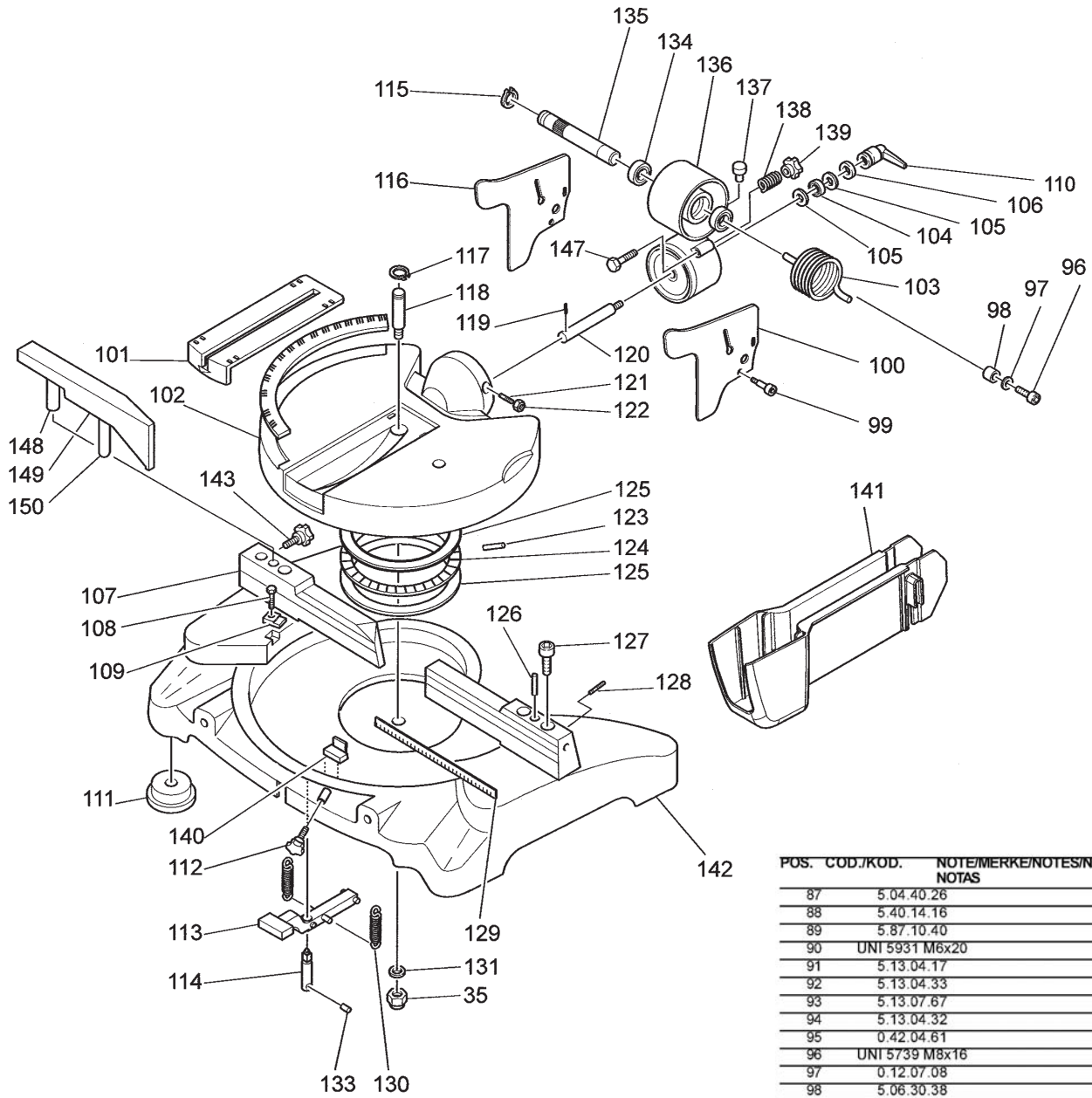
POS.	COD./KOD.	NOTE/MERKE/NOTES
26	5.13.30.08	
27		UNI 5931 M6x16
28	0.12.02.06	
29	5.18.28.50	
30		
31	5.04.28.25	
32	5.18.30.67	
33		UNI 6954 P8x32
34	0.12.01.16	
35	0.10.61.15	
36	7.01.31.51	
37	5.05.01.46	
38	5.14.30.14	
39	5.14.30.16	
40	5.08.10.22	
41	5.14.30.15	
42	5.14.20.71	
43	0.80.26.11	
44	7.13.05.75	
45	5.08.01.30	
46		
47	0.22.11.06	
48	5.17.10.46	
49	7.80.10.90	
50	5.05.01.45	

POS.	COD./KOD.	NOTE/MERKE/NOTES
51		UNI 6954 P8x22
52		
53		
54	5.10.01.43	
55		
56		UNI 5931 M5x55
57	5.18.28.53	
58	0.52.62.01	
59	5.11.20.27	
60	5.18.28.52	
61	5.15.45.01	
62		
63		DIN 7500 M5x10
64	7.82.01.18	
65		UNI 6954 P6x9,5
66	0.84.00.28	
67		DIN 7500 M4x20
68	5.18.25.39	
151	5.08.01.72	
152	5.15.51.59	
153	5.14.30.18	
●	7.07.50.61	



POS.	COD./KOD.	NOTE/MERKE/NOTES/NOTA/NOTAS
44	7.13.05.75	
45	5.08.01.30	
46		
47	0.22.11.06	
48	5.17.10.90	
49	7.80.10.90	
50	5.05.01.45	
51	UNI 6954 P8x22	
52		
53		
54	5.10.01.43	
55		
56	UNI 5931 M5x55	
57	5.18.28.53	
58	0.52.82.01	
59	5.11.20.27	
60	5.18.28.52	
61	5.15.45.01	
62		
63	DIN 7500 M5x10	
64	7.82.01.19	
65	UNI 6954 P8x9.5	
66	0.84.00.28	
67	DIN 7500 M4x20	
68	5.18.25.39	
69	0.10.70.04	
70	5.18.16.66	
71	5.18.16.70	
72		
73	5.04.40.27	
74	5.13.04.21	
75	UNI 7473 M8	
76	5.18.16.65	
77	UNI 5931 M8x25	
78	5.14.10.09	
79	5.08.10.16	
80	D5 UNI 7434	
81	UNI 7984 M6x16	
82	4.13.04.41	
83	5.40.14.04	
84	5.13.07.66	
85		
86	UNI 5587 M6	

POS.	COD./KOD.	NOTE/MERKE/NOTES/NOTA/NOTAS
87	5.04.40.26	
88	5.40.14.16	
89	5.87.10.40	
90	UNI 5931 M6x20	
91	5.13.04.17	
92	5.13.04.33	
93	5.13.07.67	
94	5.13.04.32	
95	0.42.04.61	
96	UNI 5739 M8x16	
97	0.12.07.08	
98	5.06.30.38	
99	UNI 5933 M5x10	
100	5.18.16.69	
101	5.18.25.41	
102	5.13.78.94	
103	5.08.01.38	
104	0.71.15.28	
105	0.06.40.02	
106	5.12.40.63	
107	7.13.36.25	
108	0.33.04.12	
109	5.15.95.13	
110	0.14.70.02	
111	5.13.77.93	
112	0.14.00.78	
113	5.14.20.72	
114	5.17.10.23	
115	UNI 7435 D16E	
116	5.18.16.68	
117	D15E UNI 7435	
118	5.17.10.44	
119	0.15.26.30	
120	5.17.10.45	
121	0.41.06.14	
122	UNI 5588 D6	
123	0.17.40.12	
124	5.13.04.34	
125	5.06.40.28	
126	0.15.06.35	
127	UNI 6931 M8x30	
128	UNI 5923 M6x10	
129	5.40.14.17	
144	5.13.07.97	
145	5.13.07.98	
146	5.18.16.82	



POS.	COD./KOD.	NOTE/MERKE/NOTES/NOTA/NOTAS
130	5.08.10.12	
131	0.08.02.60	
132		
133	0.15.23.30	
134	0.59.60.02	
135	5.00.15.66	
136	5.13.78.95	
137	5.15.51.57	
138	5.08.10.24	
139	0.14.00.83	
140	5.13.79.02	
141	5.18.18.20	
142	5.13.36.65	
143	0.14.00.84	
144	5.13.07.97	
145	5.13.07.98	
146	5.18.16.82	
147	UNI 5739 M6x45	
148	5.17.05.04	
149	5.13.08.37	
150	5.17.05.03	
151	5.08.01.72	
152	5.15.51.59	
153	5.14.30.18	

POS.	COD./KOD.	NOTE/MERKE/NOTES/NOTA/NOTAS
87	5.04.40.26	
88	5.40.14.16	
89	5.87.10.40	
90	UNI 5931 M6x20	
91	5.13.04.17	
92	5.13.04.33	
93	5.13.07.67	
94	5.13.04.32	
95	0.42.04.61	
96	UNI 5739 M8x16	
97	0.12.07.08	
98	5.06.30.38	
99	UNI 5933 M5x10	
100	5.18.16.69	
101	5.18.25.41	
102	5.13.78.94	
103	5.08.01.38	
104	0.71.15.28	
105	0.06.40.02	
106	5.12.40.63	
107	7.13.36.25	
108	0.33.04.12	
109	5.15.95.13	
110	0.14.70.02	
111	5.13.77.93	
112	0.14.00.78	
113	5.14.20.72	
114	5.17.10.23	
115	UNI 7435 D16E	
116	5.18.16.68	
117	D15E UNI 7435	
118	5.17.10.44	
119	0.15.26.30	
120	5.17.10.45	
121	0.41.06.14	
122	UNI 5588 D6	
123	0.17.40.12	
124	5.13.04.34	
125	5.06.40.28	
126	0.15.06.35	
127	UNI 6931 M8x30	
128	UNI 5923 M6x10	
129	5.40.14.17	