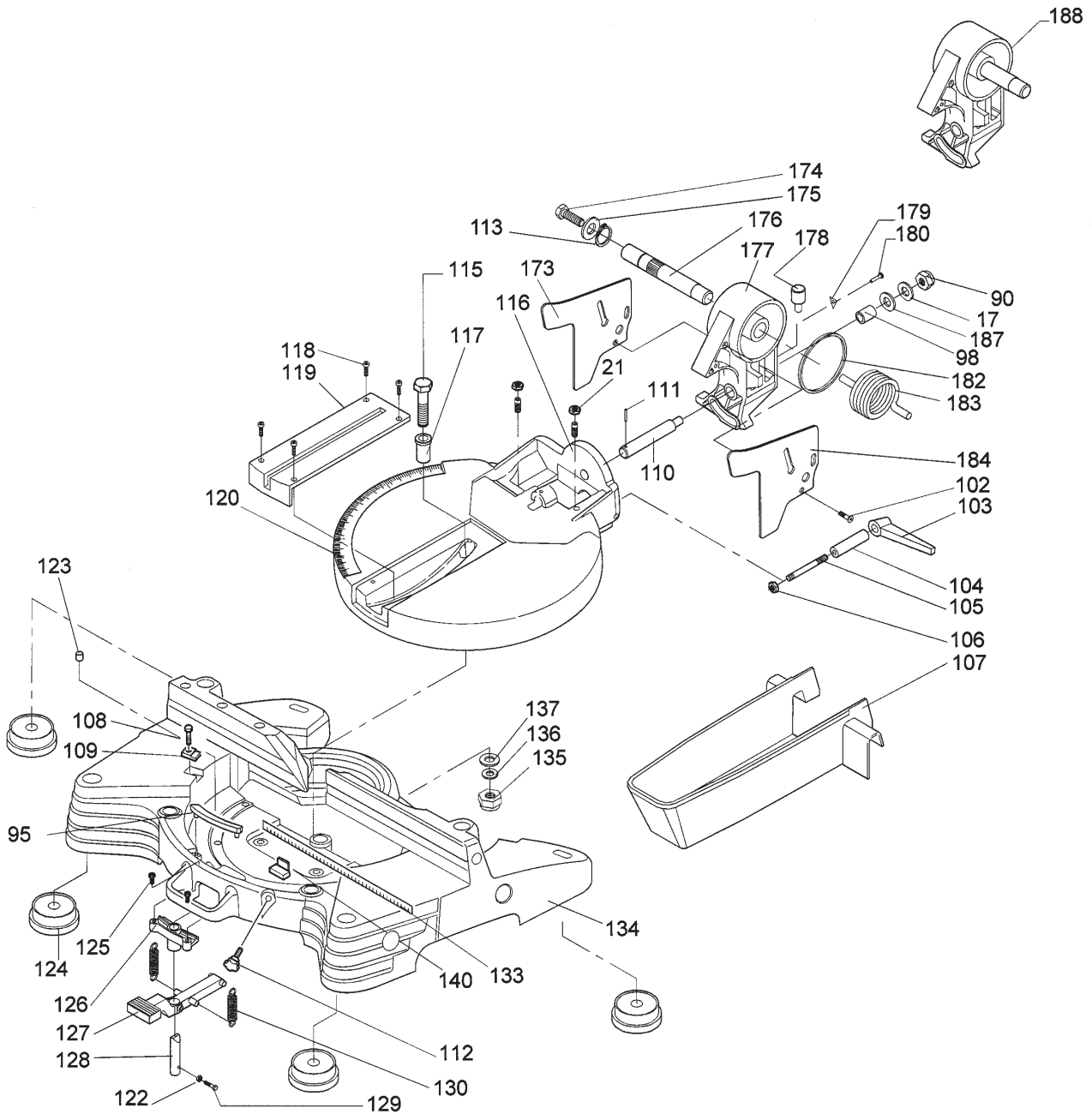


POS.	COD./KOD.	NOTE / MERKE / NOTES	POS.	COD./KOD.	NOTE / MERKE / NOTES	POS.	COD./KOD.	NOTE / MERKE / NOTES
1	4.13.04.20		59	0.42.08.73		109	5.15.95.14	
2	0.32.06.17		60	5.05.01.26		110	5.17.05.30	
6	5.13.04.21		62	0.80.26.11		111	0.15.23.19	
7	0.10.07.08		63	5.14.20.71		112	0.14.00.78	
8	5.87.10.40		64	5.14.30.15		113	0.15.11.16	
9	0.32.06.20		65	5.08.10.22		116	0.41.06.08	
10	5.13.04.17		66	5.14.30.16		117	0.06.30.35	
11	0.32.06.16		67	5.14.30.14		118	0.40.04.01	
12	5.13.04.33		68	5.05.01.27		119	5.18.25.69	
13	5.13.04.32		70	5.06.10.37		120	5.13.80.02	
14	0.10.70.04		72	0.12.07.14		122	0.10.11.03	
15	0.32.05.16		73	0.12.03.08		123	5.12.15.52	
16	5.10.01.43		74	0.32.08.26		124	5.13.77.93	
17	0.12.01.08		76	5.08.01.29		125	0.32.05.15	
19	5.08.01.30		78	5.13.80.12		126	5.13.30.03	
21	0.10.04.06		79	5.40.14.04		127	5.14.20.96	
27	5.18.28.50		81	5.17.00.01		128	5.17.10.77	
30	0.12.01.14		82	5.10.01.46		129	5.17.10.77	
35	5.13.07.67		85	0.15.14.05		130	5.08.10.12	
36	0.42.06.62		86	5.08.10.16		134	5.13.37.33	
38	5.13.30.08		87	5.14.10.09		135	0.10.11.11	
39	0.12.02.06		88	0.32.08.25		136	0.08.02.57	
40	0.14.00.70		89	5.18.16.65				
41	5.10.01.47		90	0.10.11.08				
42	5.12.06.55		91	5.18.16.70				
43	0.15.11.36		95	5.18.29.00				
44	0.15.51.48		98	5.06.30.31				
49	0.52.62.03		102	0.38.05.10				
50	0.15.10.40		103	0.14.70.06				
52	0.40.04.10		104	5.12.06.46				
53	0.15.15.12		105	0.45.08.80				
54	5.11.20.27		106	0.10.01.08				
57	0.52.62.01		107	5.18.16.73				
58	0.42.08.74		108	0.33.04.12				



POS.	COD./KOD.	NOTE / MERKE / NOTES	POS.	COD./KOD.	NOTE / MERKE / NOTES
140	5.13.79.02		166	7.13.05.85	
141	5.18.30.67		168	5.19.02.95	
142	7.13.05.75		169	5.13.07.29	
143	5.18.28.52		170	5.13.07.97	
144	5.15.45.01		171	5.18.16.82	
145	0.40.04.08		173	5.18.16.68	
146	0.40.05.13		174	0.31.08.16	
147	7.82.01.19		175	0.12.07.08	
148	5.18.25.40		176	5.00.15.60	
149	5.18.25.39		177	5.13.78.72	
151	0.40.04.08		178	5.15.51.56	
152	5.18.25.72		179	5.15.95.06	
153	0.41.06.13		180	0.42.04.66	
155	5.04.28.25		182	5.12.40.51	
156	5.18.28.62		183	5.08.01.35	
157	5.18.16.66		184	5.18.16.69	
158	0.84.00.28		186	0.10.61.15	
159	0.40.05.09		187	0.08.02.56	
160	5.18.28.53		188	7.13.06.24	
162	0.32.05.55				
164	7.01.31.40				